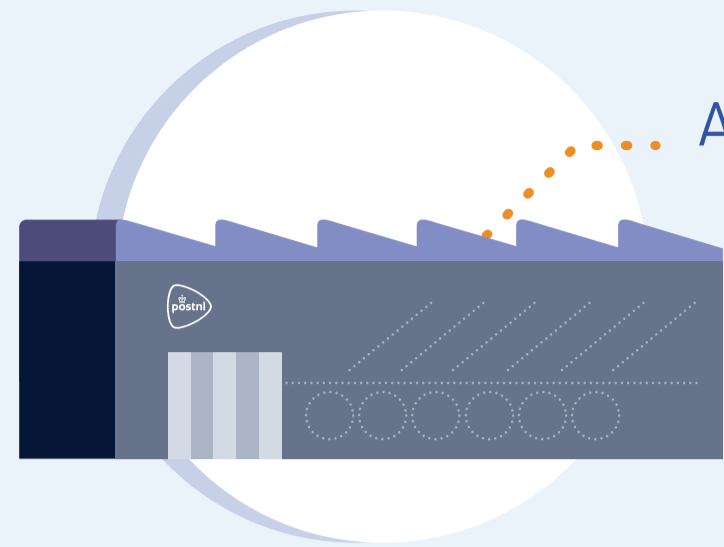


# Postbezorging bij PostNL

## Feiten en cijfers postbezorging



Aantal sorteercentra

5

Aantal voorbereidingslocaties

20



Dagen post

5 dagen

Dinsdag tot en met zaterdag

Gemiddeld aantal verstuurd poststukken per consument

6 per jaar

Consument  
5,6%

Zakelijk  
94,4%



Zakelijke post vs consumentenpost (totale markt) - 2022

Aantal medewerkers

25.000



Aantal brievenbussen

11.000

van de 25.000 zijn  
15.000  
postbezorgers  
(alle postbezorgers hebben een vast contract)



Uitstootrijke bezorging van post en brievenbuspakjes op 96% van de adressen in Nederland.



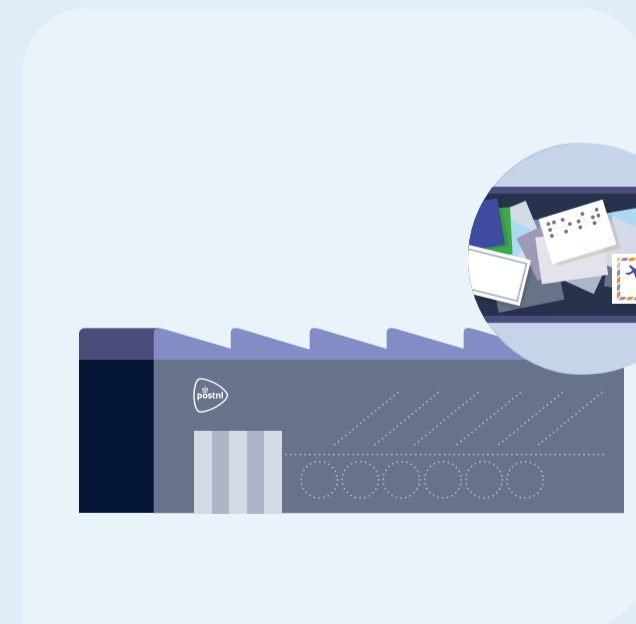
Prijs(ontwikkeling) postzegel



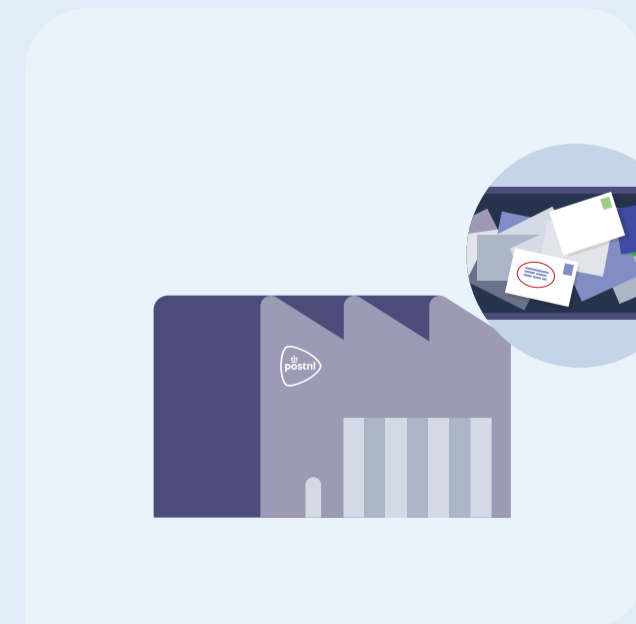
Daling aantal poststukken in Nederland (in miljoenen)



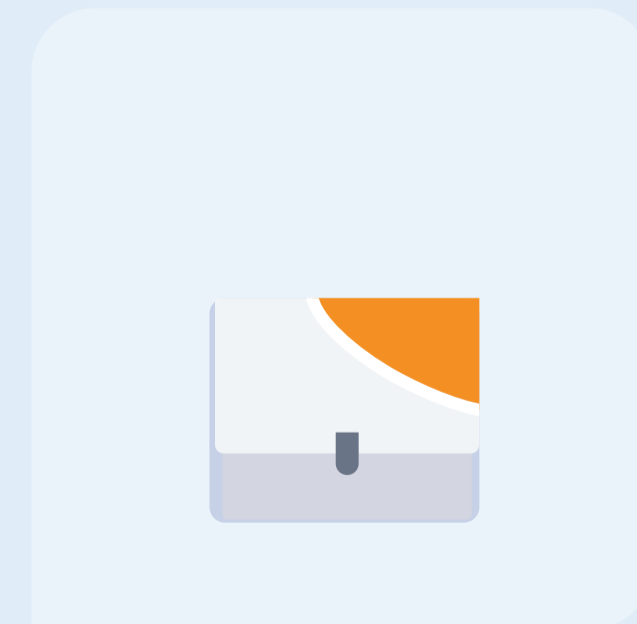
Je doet de brief in de oranje brievenbus.



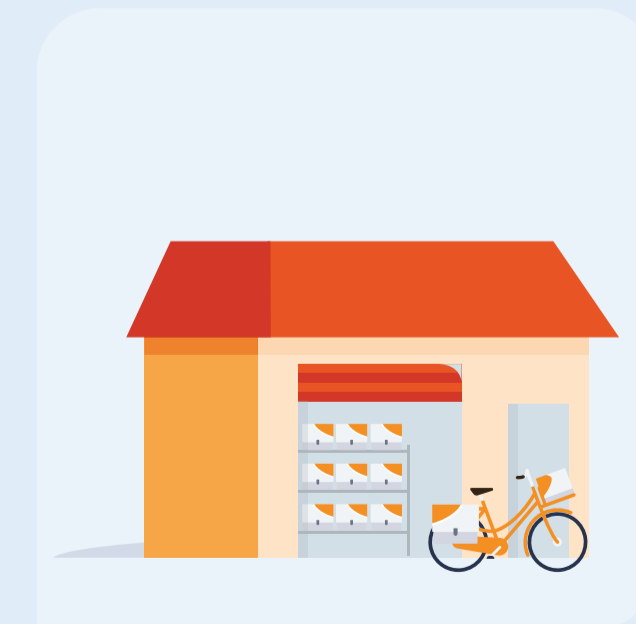
PostNL leegt de brievenbussen en brengt de post naar het sorteercentrum in de buurt. Hier wordt de post gesorteerd.



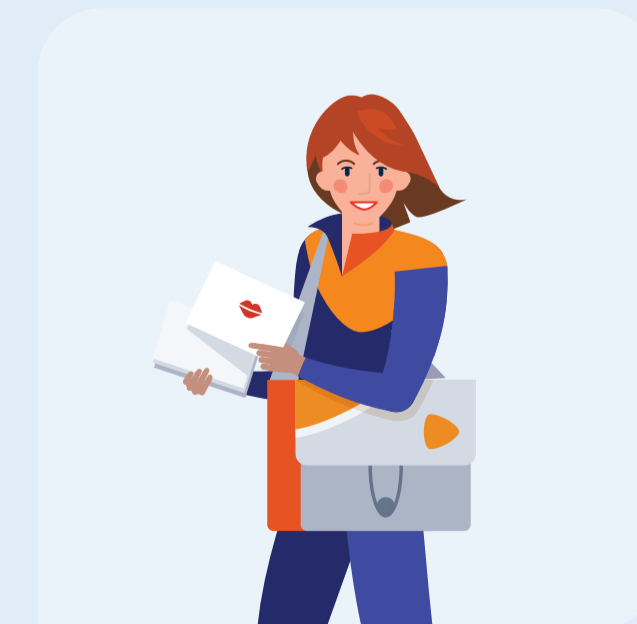
Vanuit hier wordt de post naar het juiste sorteercentrum in het land gebracht. In het sorteercentrum wordt het gesorteerd op postcode.



Vervolgens wordt de post vanuit het sorteercentrum naar de voorbereidingslocatie gebracht. Hier worden de tassen van de postbezorgers voorbereid.



Vanuit de voorbereidingslocatie worden de tassen van de postbezorgers naar de depots gebracht.



Op de depots wordt de post opgehaald door de postbezorgers die de post bij jou thuis bezorgen.